

AirStone®

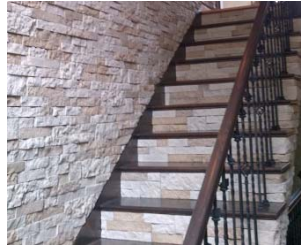
U.S. PATENT NO. 8,454,742. ONE OR MORE OTHER PATENTS PENDING.

Simple Installation...Beautiful Results.
Instalación simple, resultados hermosos.



Reverso en español

Turn a plain space into a stone wall
Convierta un espacio liso en una pared de piedra



Available at
Disponible en



LOWE'S and Gable Mansard Design are registered trademarks of LF, LLC. All are used with permission.

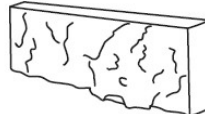
LOWE'S y el Gable Mansard Design son marcas registradas de LF, LLC. Todas se utilizan con autorización.

Simple Installation... Beautiful Results

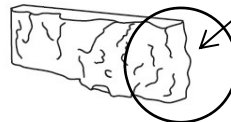
Through patented technology, AirStone® is light enough to glue directly onto a wall. This advancement simplifies installation, saving time and money. Simply apply adhesive and press to the wall!

- AirStone is durable and 75% lighter than stone
- Easy-to-install - simply apply adhesive to the back of the stone and press to the wall
- No grouting needed – stones fit precisely together
- Easily cuts with a hacksaw – no power tools needed
- AirStone premixed adhesives available for both indoor and outdoor use
 - AirStone Interior Adhesive (1 gallon bucket)
 - AirStone Exterior Adhesive (28-oz. tube)
- As workable as wood for cutting and drilling
- Available in 3 color tones – Spring Creek, Autumn Mountain and Vineyard Blend.
- AirStone is non-flammable and safe to use around typical fireplaces (ASTM E-84, Class-A rating)

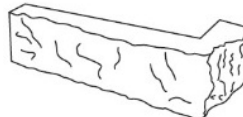
Flat Stone
(the basic building component)
One carton = 8 sq ft



Natural Edge Stone
(has a finished end and provides a natural look when a wall ends abruptly)
One carton = 6 linear ft



Corner Stone
(for going around a 90° corner)
One carton = 6 linear ft



Note: Before installing, read and follow instructions included in the packaging.

Installation Guidelines

WHAT YOU'LL NEED

FOR INTERIORS:

- AirStone Interior Adhesive*
- Putty knife
- Hacksaw

FOR EXTERIORS:

- AirStone Exterior Adhesive
- Caulk gun
- Hacksaw

**for wood surfaces, see website
or instructions for adhesive
advisory.*

IMPORTANT:

1) If the substrate is in an environment where humidity, temperature or other factors will cause it to expand, contract, flex or bow, then the substrate is not an approved backing for AirStone.

2) If AirStone is exposed to moisture – even if it is an interior wall – use AirStone Exterior Adhesive.

3) Water will penetrate between the seams of the AirStones. When installing outdoors or in areas exposed to water, either:

- Install on an existing outdoor surface designed to be weatherproof
- Take measures to keep the interior of the substrate dry, or,
- Take steps to avoid the accumulation of moisture.

Always install according to applicable building codes.

Some Common Substrates

- **Brick, Ceramic Tile, Stone, Stucco, Cement Board, Concrete Block** – Approved.
- **Drywall** – Approved interior substrate.
- **Painted drywall** (excluding enameled) – Approved interior substrate. Score oil-based painted wall prior to installation.
- **Wallpapered drywall** – Wallpaper can separate from the wall; we recommend removing it before installing.
- **Wood surfaces** – Not approved for exterior use. For interiors, use discretion (see website and/or instructions for further details).
- **Ceilings and floors** – Not approved.

AirStone has been shown to adhere to the approved substrates listed above if properly installed. All possible substrates cannot be listed. Substrate conditions, temperature, humidity, dust and many other factors affect adhesion, and AirStone's manufacturer, distributors and retailers shall not be liable if AirStone does not adhere to a specific substrate. The adhesive product used (other than AirStone Adhesive when used strictly in accordance with directions), the substrate, the method of adhesion, and the adherence to a specific substrate shall be the sole decision, and responsibility, of the customer.

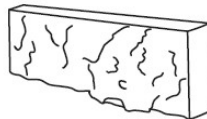
Backsplashes: *Just like natural stone, grease will stain AirStone. For areas directly exposed to cooking splatter, a high-quality sealant designed for porous stone or concrete may be used, however, we cannot guarantee the effectiveness of various sealants.*

Instalación sencilla... Resultados hermosos

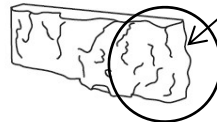
Gracias a la tecnología patentada, AirStone® es lo suficientemente ligero para adherirse directamente a la pared. Este avance simplifica la instalación y le permite ahorrar tiempo y dinero. ¡Simplemente aplique el adhesivo y presione en la pared!

- AirStone es duradero y un 75% más ligero que la piedra
- Fácil de instalar: Basta con aplicar el adhesivo en el reverso de la piedra y presionarla en la pared
- No necesita aplicar lechada: Las piedras encajarán a la perfección
- Se corta fácilmente con una sierra de mano: No se necesitan herramientas eléctricas
- Los adhesivos premezclados AirStone se encuentran disponibles para uso tanto en interiores como en exteriores
 - Adhesivo para interiores AirStone (cubeta de 1 galón)
 - Adhesivo para exteriores AirStone (tubo de 28 onzas)
- Se corta y perfora tan fácil como si fuera madera
- Disponible en 3 tonos: Spring Creek, Autumn Mountain y Vineyard Blend.
- AirStone es un producto no inflamable y es seguro para usarse cerca de chimeneas típicas (de clase A según ASTM E-84)

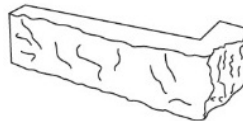
Piedra plana
(el elemento de construcción básico)
Una caja = 0,74 m²



Pantalla con borde natural
(tiene un extremo acabado y brinda un aspecto natural a paredes que terminan abruptamente)
Una caja = 1,83 metros lineales



Piedra de esquina
(para esquinas de 90°)
Una caja = 1,83 metros lineales



Nota: Lea y siga las instrucciones que se incluyen en el empaque antes de instalar.

Pautas de instalación

LO QUE NECESITARÁ

PARA INTERIORES:

- Adhesivo para interiores AirStone*
- Espátula
- Sierra de mano

PARA EXTERIORES:

- Adhesivo para exteriores AirStone
- Pistola para calafateo
- Sierra de mano

* para superficies de madera, consulte los consejos sobre adhesivos en la página Web o en las instrucciones.

IMPORTANTE:

1) Si el sustrato está en un ambiente en donde la humedad, la temperatura u otros factores harán que se expanda, contraiga, flexione o pliegue, entonces dicho sustrato no es un refuerzo aprobado para AirStone.

2) Si expone AirStone a la humedad (aun si se trata de una pared interior), use el adhesivo para exteriores AirStone.

3) El agua penetrará entre las uniones del producto AirStone. Cuando el producto se instale en exteriores o en áreas expuestas al agua, tome alguna de estas medias:

- Realice la instalación sobre una superficie exterior existente diseñada para ser impermeable.
 - Tome precauciones para mantener el interior del sustrato seco, o,
 - Tome las medidas necesarias para evitar la acumulación de humedad.
- Siempre realice la instalación según los códigos de construcción vigentes.

Sustratos comunes

- **Ladrillo, baldosas de cerámica, piedra, estuco, tablero de cemento, bloque de concreto:** Aprobados.
- **Panel de yeso** – Sustrato de interior aprobado.
- **Panel de yeso pintado** (no incluye el esmaltado): Sustrato de interior aprobado. Ranure las paredes con pintura a base de aceite antes de la instalación.
- **Panel de yeso con papel tapiz:** Se puede retirar el papel tapiz de la pared; recomendamos hacerlo antes de la instalación.
- **Superficies de madera:** No aprobadas para uso en exteriores. Para interiores, use su criterio (consulte más detalles en la página Web o en las instrucciones). **Techos y pisos:** No aprobados.

Se ha demostrado que AirStone se adhiere a los sustratos aprobados mencionados anteriormente cuando se instala de forma adecuada. No se pueden mencionar todos los sustratos posibles. Factores como el estado del sustrato, la temperatura, la humedad y el polvo pueden afectar la adhesión. Ni el fabricante, ni los distribuidores ni los vendedores de AirStone son responsables si AirStone no se adhiere a un sustrato en particular. El producto adhesivo utilizado (que no sea el adhesivo AirStone cuando se usa respetando fielmente las instrucciones), el sustrato, el método de adhesión y la adherencia a un sustrato en particular son decisiones que dependen exclusivamente del cliente y la responsabilidad recae exclusivamente en él.

Protectores contra salpicaduras: Al igual que con la piedra natural, la grasa mancha AirStone. Para áreas directamente expuestas a salpicaduras de cocina, se puede usar un sellador de alta calidad diseñado para piedra porosa o concreto; sin embargo, no podemos garantizar la eficacia de los diferentes selladores.